

FORTETTO WITH TOWN NEW OPEN



澄川エリアに誕生!!

共同生活援助



障がい者向けグループホーム

—— 介護サービス包括型 ——

見学
随時受付中
体験入居も可能です

フォルテットウィズタウンIII

入居者募集中

FORTETTO WITH TOWN III

New Open

01



全室スポットクーラー完備

体調管理や熱中症予防にも配慮した、安心の住環境です。

02



敷金不要

入居にあたり、入所金、敷金、礼金などの初期費用は一切かかりません。

03



**金銭・服薬管理・受診同行、
送迎サービス付き**

車両を完備しておりますので送迎サービス等も柔軟に対応可能です。

共同生活援助

障がい者向けグループホーム

〒005-0003 札幌市南区澄川5条3丁目5-16

フォルテットウィズタウンIII

—— 介護サービス包括型 ——

お問い合わせ
お申込み



011-595-7585

FAX

011-595-7897

施設についての詳細は裏面をご確認ください

施設情報は裏面へ

地下鉄澄川駅まで徒歩6分。商業施設も近く住みやすい環境です。

フォルテットウィズタウンⅢ

ご見学や体験入居も可能ですのでお気軽にお問い合わせください。

特徴

- ・車両も完備しておりますので送迎サービス等も柔軟に対応可能です。
- ・日常生活を送る上で必要な相談等は親身になって承ります。
- ・女性職員の在籍が多い為、きめ細やかな対応が可能です。
- ・病院等の付き添いで不安のあるかたは、付き添い介助の対応も可能です。

施設概要

対象：障がい者

設備：火災報知器、誘導灯、消火器、玄関、キッチン、リビング、トイレ、洗面所、浴室、スポットクーラー



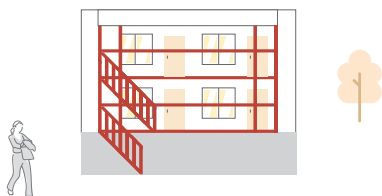
定員／部屋数

フォルテットウィズタウンⅢ

定員：4名

部屋数：4部屋

広さ：約10畳



利用料金（個人負担額）

家賃 月額 **30,000** 円 ※家賃補助10,000円

水道光熱費：〈11～4月〉月額28,600円（税込）

〈5～10月〉月額22,000円（税込）



お問い合わせ・申し込み

☎ **011-595-7585** FAX 011-595-7897

所在地

〒005-0003
札幌市南区澄川5条3丁目5-16

掲載している金額やサービスの内容は変更になる場合がございます。あらかじめご了承ください。

地下鉄澄川駅まで徒歩9分。
商業施設も近く住みやすい環境です。

フォルテット

〒005-0033
札幌市南区澄川4条4丁目11-2

